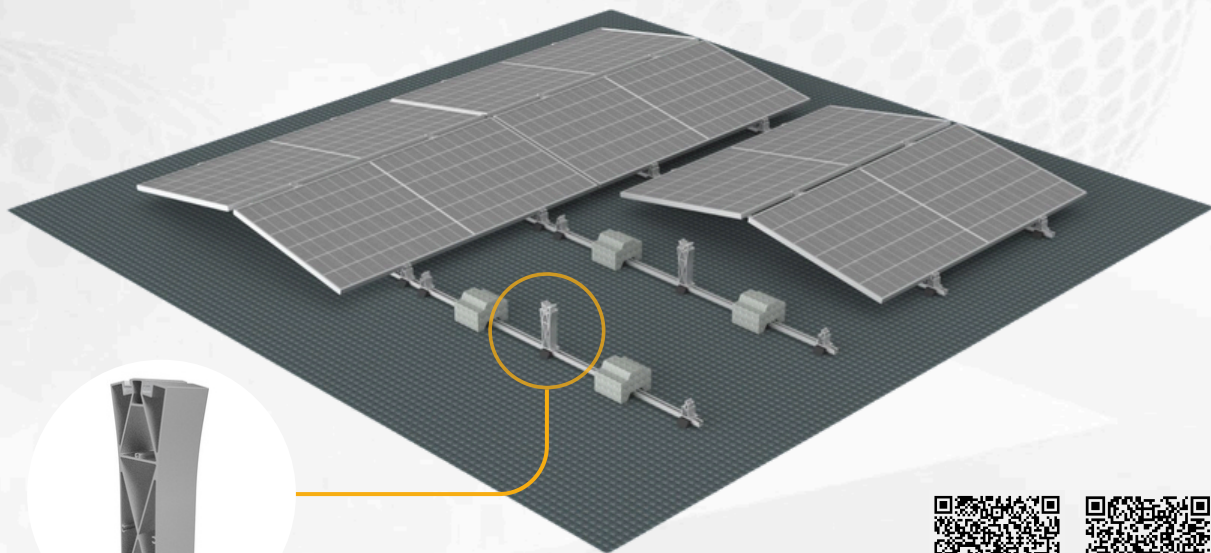


SYSTÈME PICOS XL EST-OUEST NEW

Système de structures lestées conçu pour panneaux XL sur toitures plates.



PLAN TYPE



GARANTIE

CARACTÉRISTIQUES TECHNIQUES

- Valable pour toitures de type DECK, PVC ou membrane bitumeuse.
- Système lesté spécifique pour panneaux XL.
- Système avec 4 points de fixation, 2 par 2, sur le côté long.
- Lestages inclus dans le système.
- Configuration valable pour un panneau en position horizontale à 10° avec orientation E-O.
- Fourniture de profilés et portiques préassemblés.
- Appuis en caoutchouc afin d'éviter le contact direct de la structure et des lestages avec la toiture, éliminant ainsi tout risque de dommage.
- Profilés, agrafes et accessoires fabriqués en aluminium conformément à la norme EN AW. Boulonnerie en acier inoxydable A2. Option de boulonnerie en A4 selon l'agressivité de l'environnement.
- Option d'accessoires de mise à la terre et d'écrous antivol.



SAVIEZ-VOUS QUE...

Les Picos de Europa forment un massif montagneux exceptionnel situé dans le nord de l'Espagne. Leur parc national constitue le deuxième le plus visité d'Espagne.

alusín solar

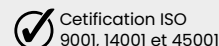
+34 984 11 27 59

alusinsolar@alusinsolar.com

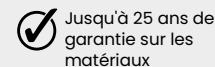
Avilés Europe LATAM



Marquage CE



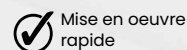
Certification ISO 9001, 14001 et 45001



Jusqu'à 25 ans de garantie sur les matériaux



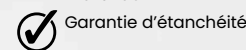
Matériaux 100% recyclables



Mise en oeuvre rapide



Installation facile



Garantie d'étanchéité



Fabrication Espagnole

CHARGES CLIMATIQUES CALCULÉES



VENT

pour 144 km/h
Ajustable jusqu'à 250 km/h

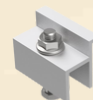


NIEGE

pour 1 kN/m²
Ajustable jusqu'à 2 kN/m²

COMPOSANTS DU SYSTÈME

CROCHET ARRÊT



LEST EMPILABLE



CALE



PORTIQUE

