

alusión solar

Catalogue 2026



PRESENTACIÓN

Chez Alusín Solar, nous sommes spécialisés dans la **conception, la fabrication et l'installation** de systèmes de structures pour panneaux solaires photovoltaïques.

Depuis 2020, nous développons également des **passages techniques de sécurité CAREX®** pour la circulation sur les toitures.



Depuis 2010, nous avons participé à la fourniture de structures pour plus de **1 gigawatts dans 32 pays**.



Nous vous conseillons dans le choix de la structure solaire la mieux adaptée à votre projet.



Des matériaux 100 % recyclables, avec marquage CE.




Nous sommes certifiés **ISO 9001, ISO 14001 et ISO 45001**.



Nous disposons de plus de **5 000 m² d'usine à Avilés**, Asturies, cœur industriel de l'Espagne.

“ Depuis 2010, nous contribuons à soutenir le soleil ”



01	Structures pour centrales au sol	04
02	Structures pour toitures industrielles	09
03	Structures lestées	14
04	Structures en angle	19
05	Fixations spéciales pour toitures à joint debout ou	22
06	Couloirs de sécurité technique 	24
07	Structures pour toitures résidentielles	27

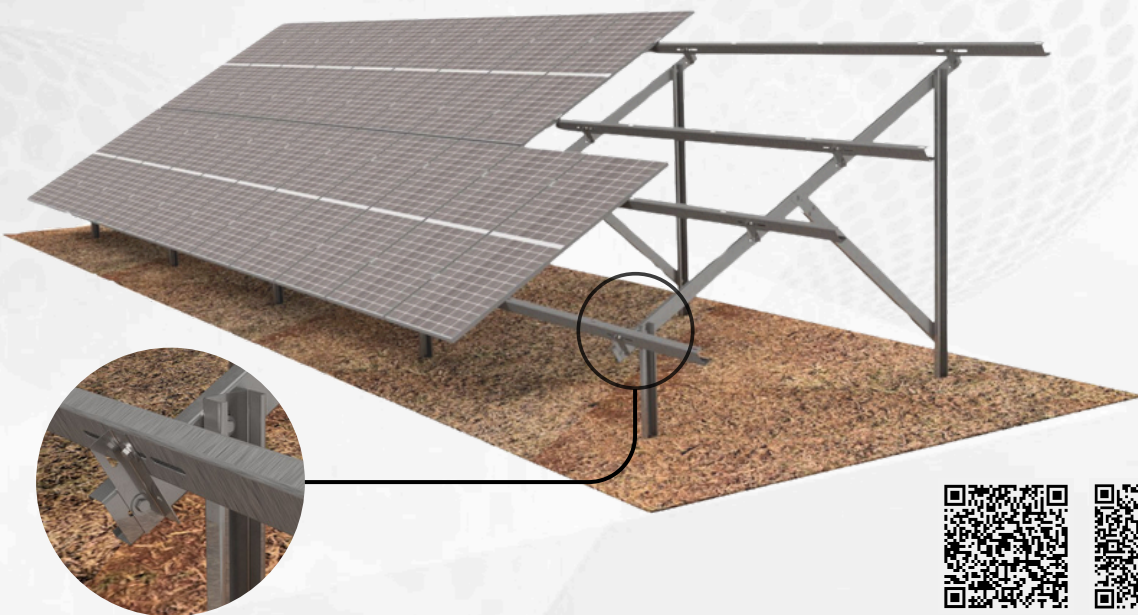


Structures au Sol

01

SYSTÈME MUNIELLOS SUD

Système de structures pour centrales au sol.



PLAN TYPE



GARANTIE

CARACTÉRISTIQUES TECHNIQUES

- Conception sur mesure pour tout type d'angles de structure et panneaux orientés vers le sud.
- Système biposte, beaucoup plus robuste que les systèmes monoposte.
- Profondeurs de battage standard : 1500 mm pour le pieu arrière et 1250 mm pour le pieu avant. Modifiables selon les besoins du terrain.
- Configurables pour fixation sur semelles.
- Pieux d'une épaisseur de 3 mm, fabriqués en une seule pièce, en acier galvanisé à chaud par immersion ou avec revêtement Zinc-Magnésium, selon disponibilité.
- Poutre faîtière, lisses et contreventements d'une épaisseur de 1,5 mm, fabriqués en acier avec revêtement Zinc-Magnésium.
- Le contreventement confère une très grande résistance structurelle à l'ensemble.
- Les panneaux solaires sont fixés au moyen de brides en aluminium extrudé, évitant ainsi l'utilisation des trous présents dans les cadres fins des panneaux solaires.
- Boulonnerie de fixation des panneaux en acier inoxydable A2. Option de boulonnerie en A4 selon sévérité de l'environnement.



SAVIEZ-VOUS QUE...

Muniellos est la réserve naturelle intégrale située dans le sud-ouest de la Principauté des Asturies. Elle se trouve entre les communes de Cangas del Narcea et d'Ibias.

alusín solar

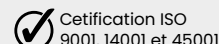
+34 984 11 27 59

✉ alusinsolar@alusinsolar.com

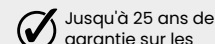
📍 Avilés 📍 Europe 📍 LATAM



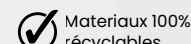
Marquage CE



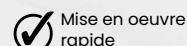
Certification ISO 9001, 14001 et 45001



Jusqu'à 25 ans de garantie sur les matériaux



Matériaux 100% recyclables



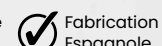
Mise en oeuvre rapide



Installation facile



Garantie d'étanchéité



Fabrication Espagnole

CHARGES CLIMATIQUES CALCULÉES



VENT

pour 144 km/h
Ajustable jusqu'à 250 km/h



NIEGE

pour 1 kN/m²
Ajustable jusqu'à 2 kN/m²

COMPOSANTS DU SYSTÈME

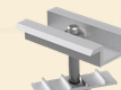
PORTIQUE



LISSE



CROCHET INTERMEDIARIE



CROCHET ARRÊT



SYSTÈME MUNIELLOS ESTE-OESTE

Système de structures pour centrales au sol.



PLAN TYPE



GARANTIE

CARACTÉRISTIQUES TECHNIQUES

- Conception sur mesure pour tout type d'inclinaison de structure et panneaux avec orientation E/O.
- Système à trois points d'appui pour une stabilité totale du système.
- Profondeurs de pieux standards : 1500 mm pour le pieu arrière et 1250 mm pour le pieu avant. Modifiable selon les besoins du terrain.
- Configurable pour fixation sur longrines préfabriquées ou semelles en béton
- Pieux avant et arrière de 3 mm d'épaisseur, fabriqués en une seule pièce, en acier galvanisé à chaud ou avec revêtement Zinc-Magnésium, selon disponibilité.
- Linteaux, lisses et contrefiches de 1,5 mm d'épaisseur, fabriqués en acier avec revêtement Zinc-Magnésium.
- Les contrefiches confèrent une résistance structurelle exceptionnelle à l'ensemble.
- Les panneaux solaires se fixent à l'aide de clips en aluminium extrudé, évitant ainsi l'utilisation des trous présents sur les cadres fins des panneaux solaires..
- Visserie pour fixation des panneaux en acier inoxydable A2. Option de visserie en A4 selon l'agressivité de l'environnement



SAVIEZ-VOUS QUE...

Muniellos est la réserve naturelle intégrale située dans le sud-ouest de la Principauté des Asturies. Elle se trouve entre les communes de Cangas del Narcea et d'Ibias.

alusín solar

+34 984 11 27 59

✉ alusinsolar@alusinsolar.com

📍 Avilés 📍 Europe 📍 LATAM

- ✓ Marquage CE
- ✓ Certification ISO 9001, 14001 et 45001
- ✓ Jusqu'à 25 ans de garantie sur les matériaux
- ✓ Matériaux 100% recyclables
- ✓ Mise en oeuvre rapide
- ✓ Installation facile
- ✓ Garantie d'étanchéité
- ✓ Fabrication Espagnole

CHARGES CLIMATIQUES CALCULÉES



VENT

pour 144 km/h
Ajustable jusqu'à 250 km/h



NIEGE

pour 1 kN/m²
Ajustable jusqu'à 2 kN/m²

COMPOSANTS DU SYSTÈME

PORTIQUE



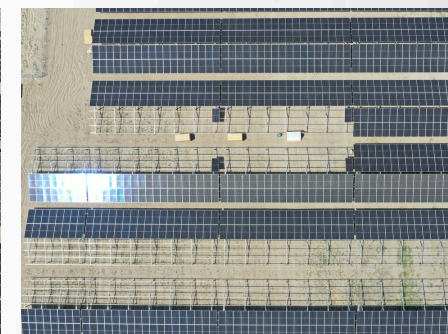
LISSE



CROCHET INTERMEDIARIE

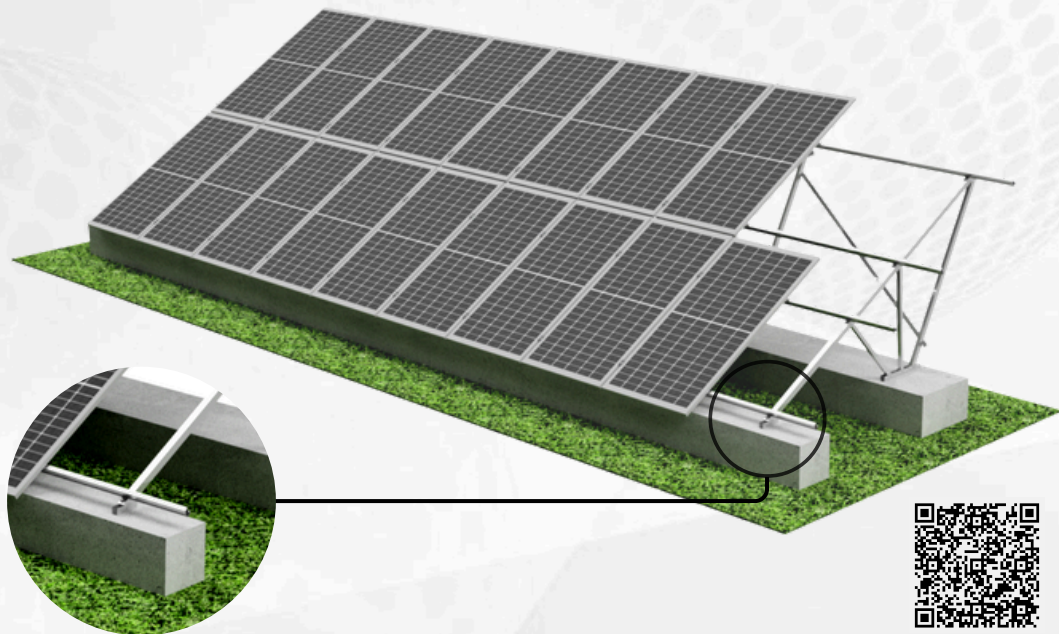


CROCHET ARRÊT



SYSTÈME CANTÁBRICO

Système de structures conçu à partir de notre système de coulage Bulnes pour les installations au sol sur fondations.



PLAN TYPE



GARANTIE

CARACTÉRISTIQUES TECHNIQUES

- Solution pour petites installations solaires en plein champ.
- Extrêmement polyvalente et adaptable à de multiples configurations.
- Les portiques sont livrés pré-assemblés.
- Profilés, brides et accessoires en aluminium conformes à la norme EN AW.
- Vis A2 en acier inoxydable pour la fixation des panneaux. Vis A4 disponibles en option selon l'agressivité de l'environnement.
- Accessoires de mise à la terre et écrous antivol disponibles en option.



SAVIEZ-VOUS QUE...

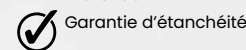
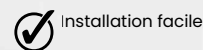
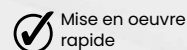
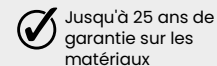
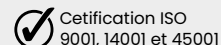
La mer Cantabrique baigne la côte nord de l'Espagne et l'extrémité sud-ouest de la côte atlantique française. Elle s'étend de Punta Estaca de Bares au fleuve Adour.

alusín solar

+34 984 11 27 59

✉ alusinsolar@alusinsolar.com

📍 Avilés 📍 Europe 📍 LATAM



CHARGES CLIMATIQUES CALCULÉES



VENT
pour 144 km/h
Ajustable jusqu'à 250 km/h



NIEGE
pour 0,5 kN/m²
Ajustable jusqu'à 2 kN/m²

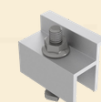
COMPOSANTS DU SYSTÈME

PERIL V5

CROCHET INTERMEDIARIE

CROCHET ARRÊT

ARRIOSTRAMIENTO



OPCIONES DEL PORTIQUE

OPTION A

OPCIÓN B

OPTION C

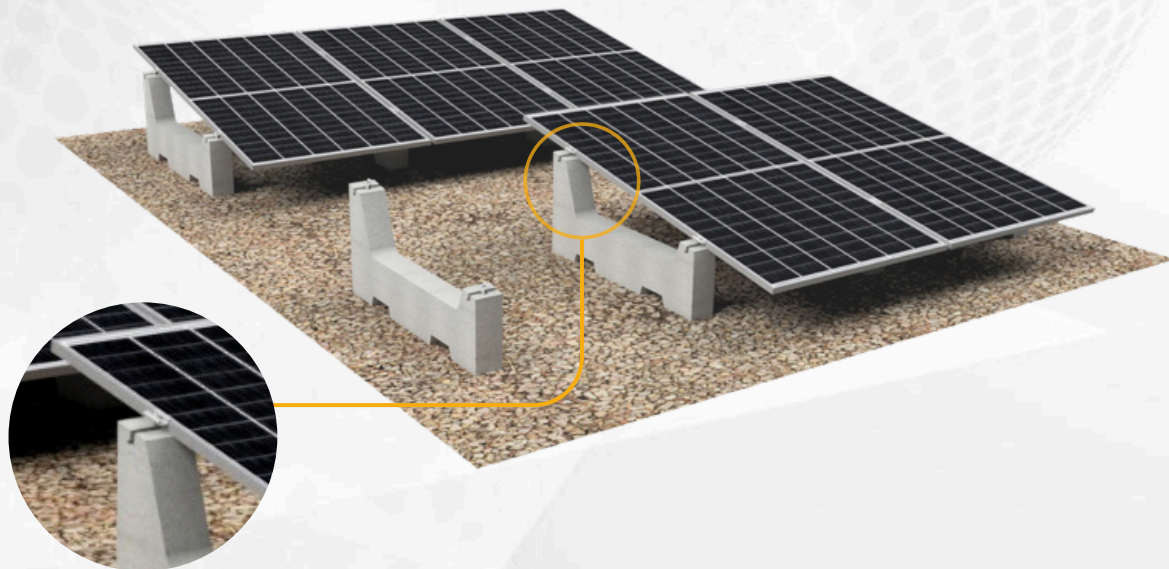
OPTION D



SYSTÈME ALUBLOCK

NEW

Système structurel conçu pour les installations solaires au sol par lestage des panneaux en biais.



CARACTÉRISTIQUES TECHNIQUES

- Système structurel haute stabilité permettant l'installation des panneaux solaires selon deux angles d'inclinaison : 5 et 10 degrés.
- Aucun risque de basculement grâce à son poids et à son centre de gravité bas.
- Les panneaux solaires sont installés verticalement et fixés sur leur longueur, ce qui empêche tout flambage.
- Montage simplifié grâce au nombre réduit de composants structurels.
- La conception ergonomique des contrepoids en béton facilite leur mise en place à la brouette ou manuellement.
- Colliers et accessoires en aluminium conformes à la norme EN AW.
- Vis en acier inoxydable A2. Vis A4 disponibles en option selon la corrosivité de l'environnement.
- Accessoires de mise à la terre et écrous antivol disponibles en option.



SAVIEZ-VOUS QUE...

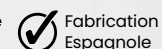
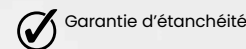
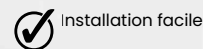
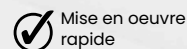
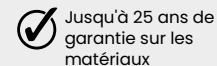
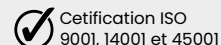
Le système Alublock a été enregistré et breveté par Alusín Solar en juin 2023, soulignant sa conception et son fonctionnement uniques.

alusín solar

+34 984 11 27 59

✉ alusinsolar@alusinsolar.com

📍 Avilés 📍 Europe 📍 LATAM



CHARGES CLIMATIQUES CALCULÉES



VENT
pour 144 km/h



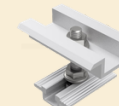
NIEGE
pour 2 kN/m²

COMPOSANTS DU SYSTÈME

BLOC



CROCHET INTERMEDIARIE



CROCHET ARRÊT



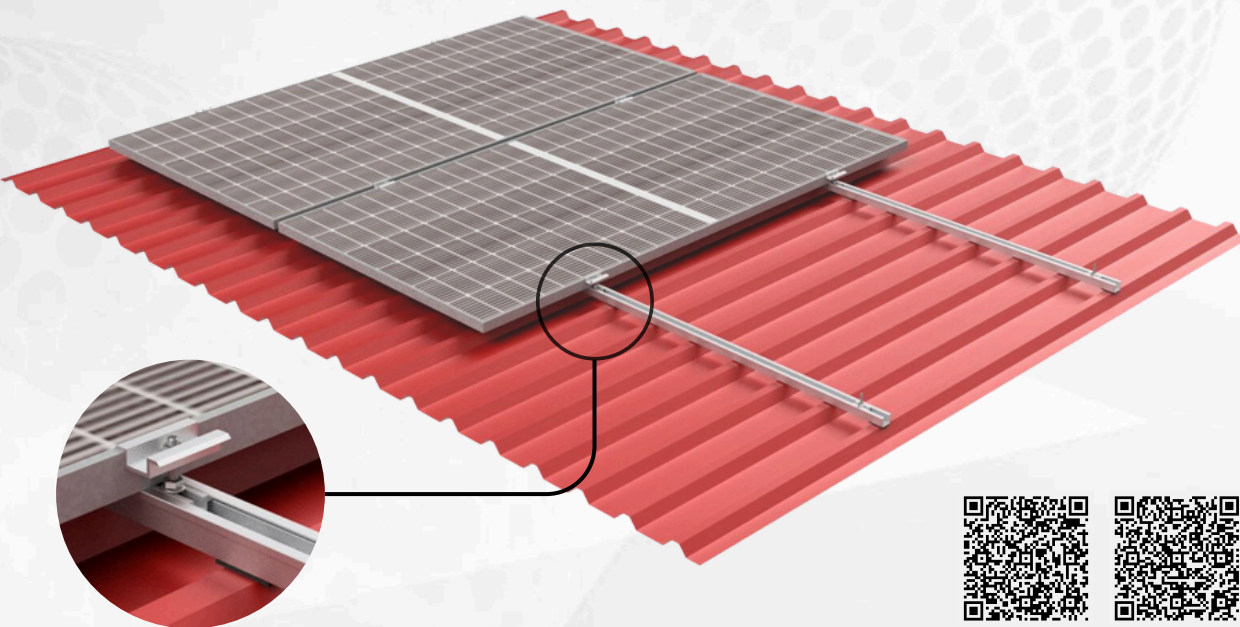


**Structures
pour toitures
industrielles**

02

SYSTÈME GULPIYURI 30 - RAILS

Système de structures spécialement conçu pour l'installation de panneaux solaires de manière coplanaire sur des toitures en tôle.



PLAN TYPE



GARANTIE

CARACTÉRISTIQUES TECHNIQUES

- Valable pour des installations sur toitures en tôle nervurée et en panneaux sandwich.
- Barres de longueur variable pour installations sur nervure (pose en paysage) ou de nervure à nervure (pose en portrait).
- Surélévation des panneaux de 30mm.
- Adaptable à tout type de panneaux. Possibilité de fixation des structures directement sur la tôle ou sur les pannes.
- Profils, brides et accessoires fabriqués en aluminium selon la norme EN AW.
- Visserie en acier inoxydable A2 avec option en A4 selon la classe de corrosion de l'environnement.
- Garantie d'étanchéité grâce au système double joint EPDM.
- Option d'accessoires de mise à la terre et écrous antivol disponible.



SAVIEZ-VOUS QUE...

Le nom de Gulpiyuri provient d'une plage classée monument naturel. Elle est située entre Ribadesella et Llanes, dans les Asturies.

alusín solar

+34 984 11 27 59

✉ alusinsolar@alusinsolar.com

📍 Avilés 📍 Europe 📍 LATAM

- ✓ Marquage CE
- ✓ Certification ISO 9001, 14001 et 45001
- ✓ Jusqu'à 25 ans de garantie sur les matériaux
- ✓ Matériaux 100% recyclables
- ✓ Mise en oeuvre rapide
- ✓ Installation facile
- ✓ Garantie d'étanchéité
- ✓ Fabrication Espagnole

CHARGES CLIMATIQUES CALCULÉES



VENT

pour 144 km/h
Ajustable jusqu'à 250 km/h



NIEGE

pour 1 kN/m²
Ajustable jusqu'à 2 kN/m²

COMPOSANTS DU SYSTÈME

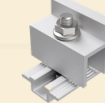
RAIL G30



CROCHET INTERMEDIARIE



CROCHET ARRÊT



EDPM

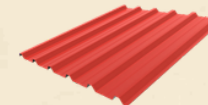


FIXATION

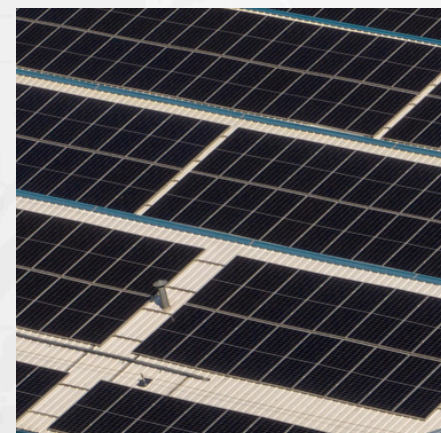
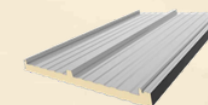


TYPE DE TOITURES COMPATIBLES

TÔLE NERVURÉE

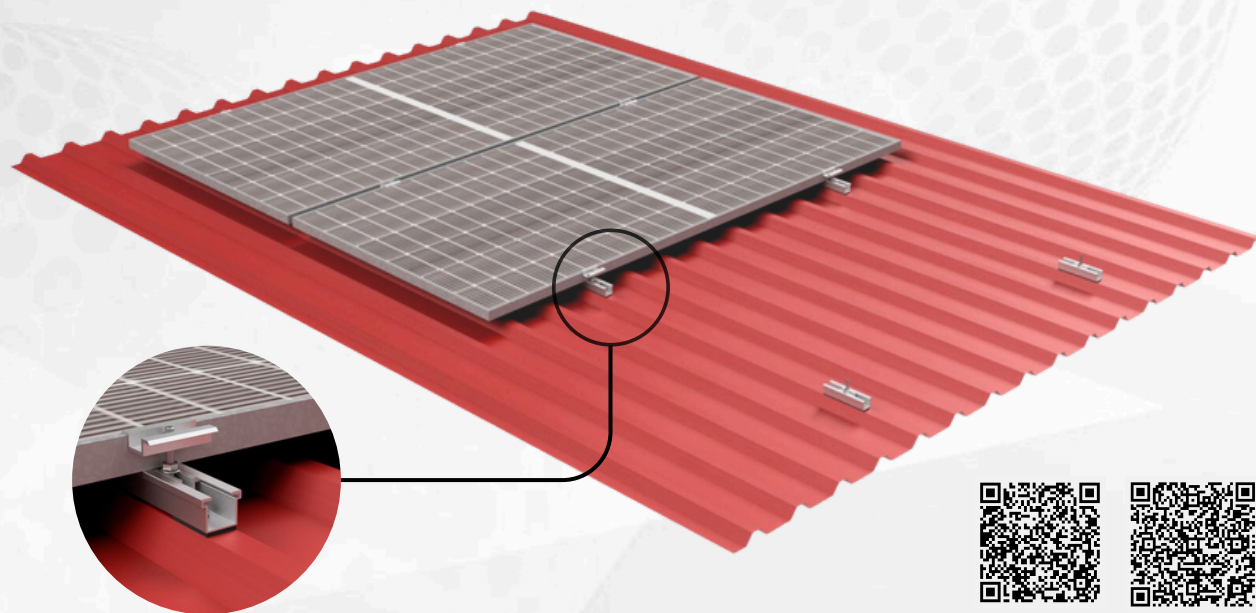


PANEAU SANDWICH



SYSTÈME GULPIYURI 30 - SECTIONS

Système de structures par sections spécialement conçu pour le montage de panneaux solaires de manière coplanaire sur des toitures en tôle.



PLAN TYPE



GARANTIE

CARACTÉRISTIQUES TECHNIQUES

- Valable pour l'installation sur toitures en tôle nervurée et panneaux sandwich.
- Sections de 150 mm de longueur pour installation sur nervure (panneau en position horizontale), avec possibilité de personnaliser la longueur de la section pour un montage de nervure à nervure (panneau en position verticale).
- Élévation des panneaux de 30 mm.
- Configurables pour tout type de panneaux.
- Fixation des structures directement sur la tôle.
- Profils, brides et accessoires fabriqués en aluminium conforme à la norme EN AW.
- Visserie en acier inoxydable A2. Option de visserie en A4 selon l'agressivité de l'environnement.
- Garantie d'étanchéité grâce au système à double joint EPDM.
- Option d'accessoires de mise à la terre et d'écrous antivol.



SAVIEZ-VOUS QUE...

Le nom de Gulpiyuri provient d'une plage classée monument naturel. Elle est située entre Ribadesella et Llanes, dans les Asturies.

alusín solar

+34 984 11 27 59

✉ alusinsolar@alusinsolar.com

📍 Avilés 📍 Europe 📍 LATAM

- ✓ Marquage CE
- ✓ Certification ISO 9001, 14001 et 45001
- ✓ Jusqu'à 25 ans de garantie sur les matériaux
- ✓ Matériaux 100% recyclables
- ✓ Mise en oeuvre rapide
- ✓ Installation facile
- ✓ Garantie d'étanchéité
- ✓ Fabrication Espagnole

CHARGES CLIMATIQUES CALCULÉES



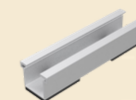
VENT
pour 144 km/h
Ajustable jusqu'à 250 km/h



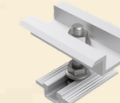
NIEGE
pour 1 kN/m²
Ajustable jusqu'à 2 kN/m²

COMPOSANTS DU SYSTÈME

SECTION G30



CROCHET INTERMEDIARIE



CROCHET ARRÊT

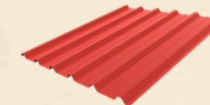


FIXATION

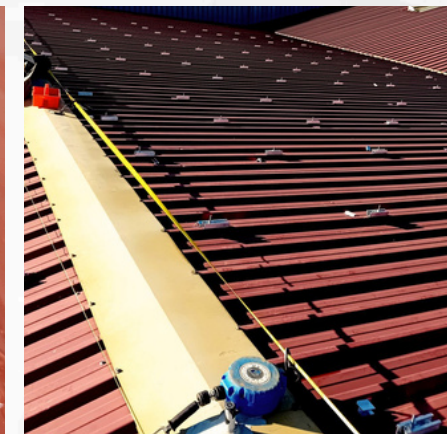
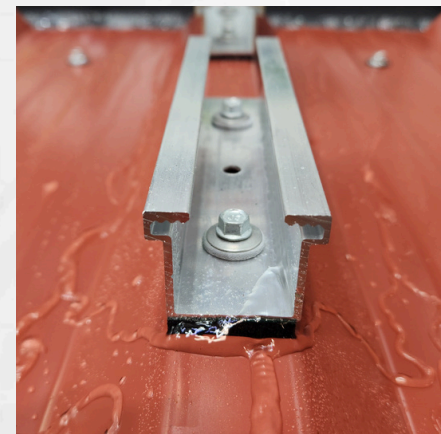
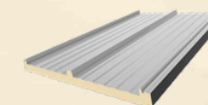


TYPE DE TOITURES COMPATIBLES

TÔLE NERVURÉE

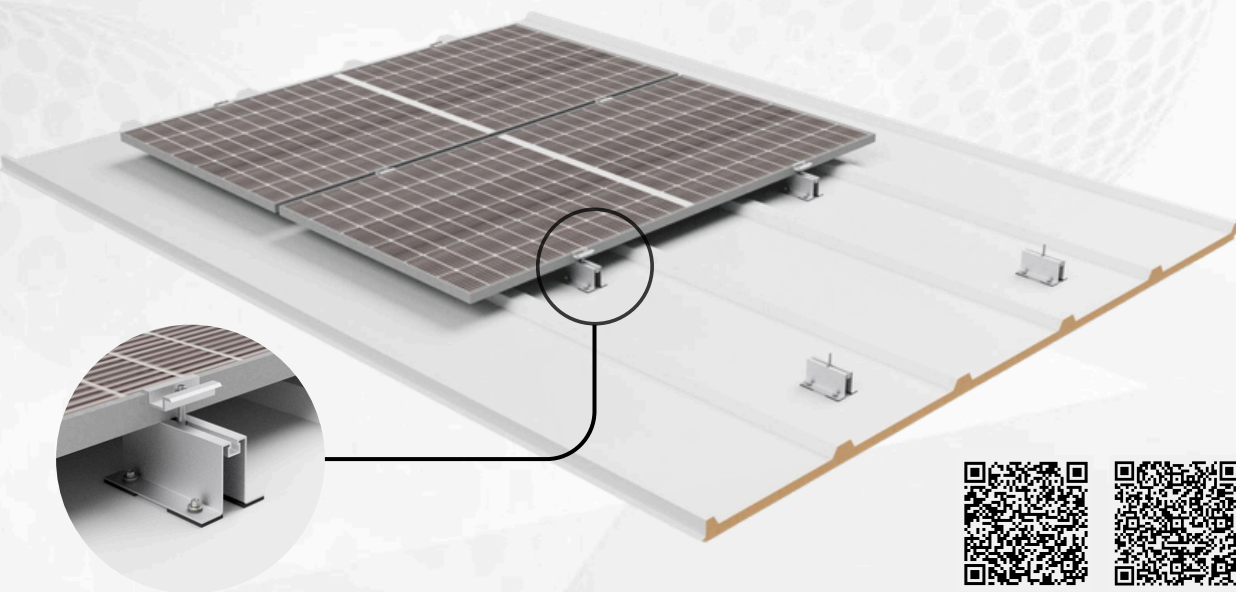


PANEAU SANDWICH



SYSTÈME GULPIYURI 75 - SECTIONS

Système de structures conçu pour installer des panneaux solaires sur des toitures en tôle sandwich avec fixation dans le creux de la tôle (entre nervures).



PLAN TYPE



GARANTIE

CARACTÉRISTIQUES TECHNIQUES

- Valable pour les installations sur toitures en panneaux sandwich.
- Sections de 150 mm de longueur pour installation dans le creux du panneau sandwich avec module solaire en position horizontale.
- Élévation des panneaux de 75 mm.
- Configurables pour tout type de panneaux.
- Fixation des structures directement sur la tôle.
- Profils, brides et accessoires fabriqués en aluminium conformément à la norme EN AW
- Visserie en acier inoxydable A2. Option de visserie en A4 selon l'agressivité de l'environnement.
- Garantie d'étanchéité grâce au système à double joint EPDM.
- Option d'accessoires de mise à la terre et d'écrous antivol.



SAVIEZ-VOUS QUE...

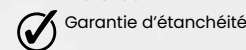
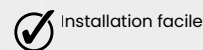
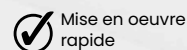
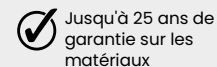
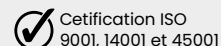
Le nom de Gulpiyuri provient d'une plage classée monument naturel. Elle est située entre Ribadesella et Llanes, dans les Asturies.

alusín solar

+34 984 11 27 59

✉ alusinsolar@alusinsolar.com

📍 Avilés 📍 Europe 📍 LATAM



CHARGES CLIMATIQUES CALCULÉES



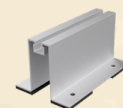
VENT
pour 144 km/h
Ajustable jusqu'à 250 km/h



NIEGE
pour 1 kN/m²
Ajustable jusqu'à 2 kN/m²

COMPOSANTS DU SYSTÈME

SECTION G75



CROCHET INTERMEDIARIE



CROCHET ARRÊT



FIXATION



SYSTÈME ULTRA SECTION G-30 NEW

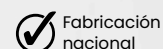
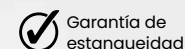
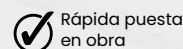
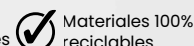
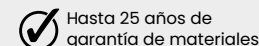
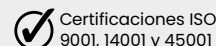
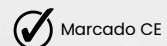
Système de structures spécialement conçu pour l'installation de panneaux solaires de manière coplanaire sur des toitures en tôle.

alusín solar

+34 984 11 27 59

✉ alusinsolar@alusinsolar.com

📍 Avilés 📍 Europe 📍 LATAM



CHARGES CLIMATIQUES CALCULÉES



VENT
pour 144 km/h
Ajustable jusqu'à 250 km/h



NIEGE
pour 1 kN/m²
Ajustable jusqu'à 2 kN/m²

COMPOSANTS DU SYSTÈME

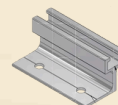
SECTION ULTRA

EDPM

CROCHET INTERMEDIARIE

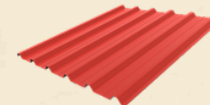
CROCHET ARRÊT

FIXATION

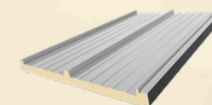


TYPE DE TOITURES COMPATIBLES

TÔLE NERVURÉE



PANEAU SANDWICH



ESPECIFICACIONES TÉCNICAS

- Valable pour des installations sur toitures en tôle nervurée et en panneaux sandwich.
- Barres de longueur variable pour installations sur nervure (pose en paysage) ou de nervure à nervure (pose en portrait).
- Surélévation des panneaux de 30mm.
- Adaptable à tout type de panneaux.
- Possibilité de fixation des structures directement sur la tôle ou sur les pannes.
- Profils, brides et accessoires fabriqués en aluminium selon la norme EN AW.
- Visserie en acier inoxydable A2 avec option en A4 selon la classe de corrosion de l'environnement.
- Garantie d'étanchéité grâce au système double joint EPDM.
- Option d'accessoires de mise à la terre et écrous antivol disponible.



SAVIEZ-VOUS QUE...

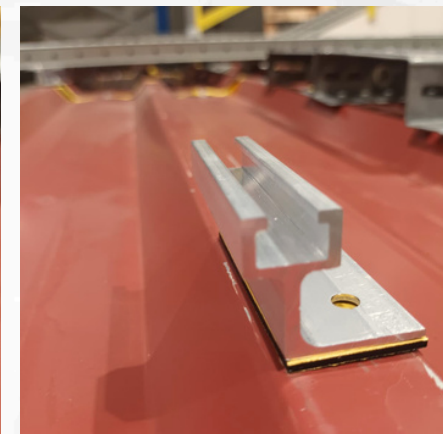
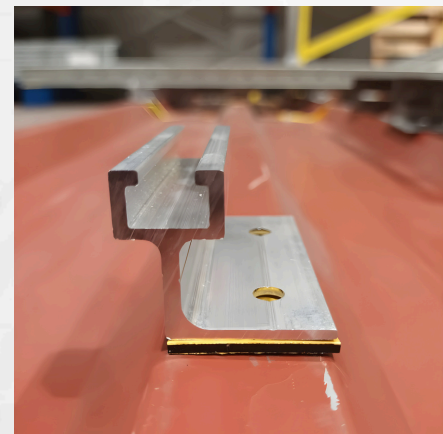
Le nom de Gulpiyuri provient d'une plage classée monument naturel. Elle est située entre Ribadesella et Llanes, dans les Asturies.



PLAN TYPE



GARANTIE



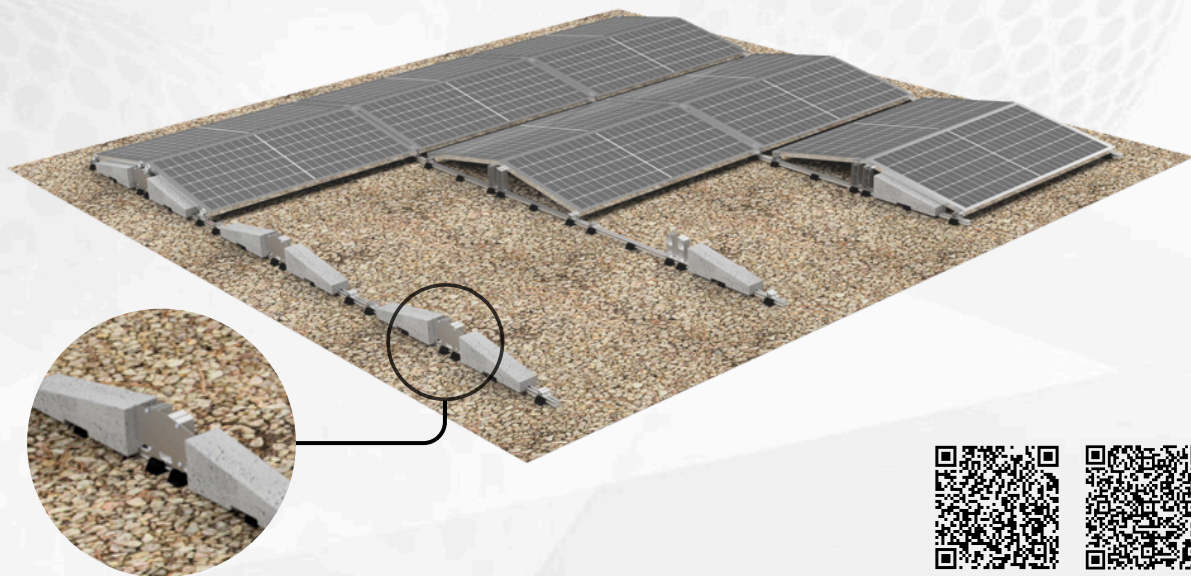


**Structures
lestées**

03

SYSTÈME PICOS EST-OUEST

Système de structures lestées conçu pour les toitures plates.



PLAN TYPE



GARANTIE

CARACTÉRISTIQUES TECHNIQUES

- Valable pour toitures de type DECK, PVC ou membrane bitumineuse.
- Système de structure validé en soufflerie.
- Configuration valable pour un panneau en position horizontale à 10° avec orientation E-O.
- Fourniture de profilés et portiques pré-assemblés.
- Lestages inclus dans le système.
- Appuis en caoutchouc afin d'éviter le contact direct de la structure et des lestages avec la toiture, éliminant ainsi tout risque de dommage.
- Profilés, agrafes et accessoires fabriqués en aluminium selon la norme EN AW.
- Boulonnerie en acier inoxydable A2. Option de boulonnerie en A4 selon l'agressivité de l'environnement.
- Option d'accessoires de mise à la terre et d'écrous antivol.



SAVIEZ-VOUS QUE...

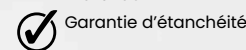
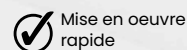
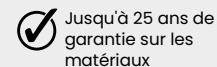
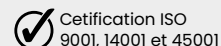
Les Picos de Europa forment un massif montagneux exceptionnel situé dans le nord de l'Espagne. Leur parc national constitue le deuxième le plus visité d'Espagne.

alusín solar

+34 984 11 27 59

✉ alusinsolar@alusinsolar.com

📍 Avilés 📍 Europe 📍 LATAM



CHARGES CLIMATIQUES CALCULÉES



VENT
pour 144 km/h
Ajustable jusqu'à 250 km/h



NIEGE
pour 1 kN/m²
Ajustable jusqu'à 2 kN/m²

COMPOSANTS DU SYSTÈME

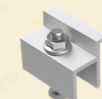
CROCHET INTERMEDIARIE

CROCHET ARRÊT

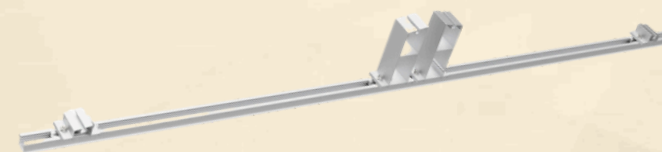
LEST

CALE

TÔLE

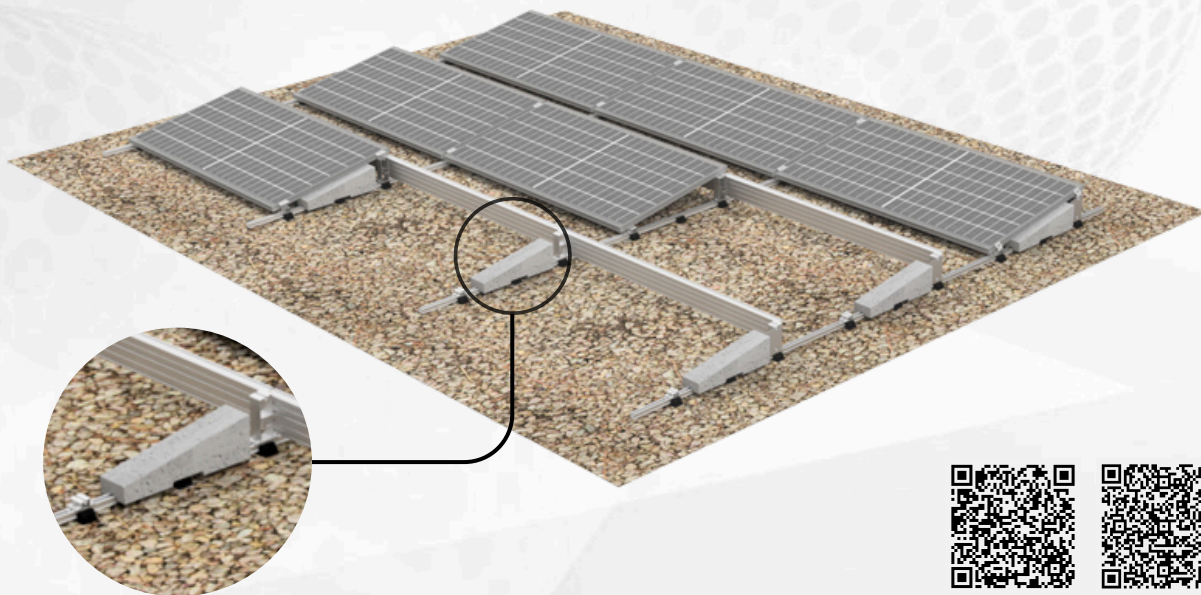


PORTIQUE



SYSTÈME PICOS SUD

Système de structures lestées conçu pour les toitures plates.



PLAN TYPE



GARANTIE

CARACTÉRISTIQUES TECHNIQUES

- Valable pour toitures de type DECK, PVC ou membrane bitumineuse.
- Système de structure validé en soufflerie.
- Configuration valable pour 1 panneau en position horizontale à 10° avec orientation sud.
- Système lesté unique sur le marché avec orientation sud et 6 points de fixation sur le panneau solaire.
- Fourniture de profils et portiques pré-assemblés.
- Lestages inclus dans le système.
- Appuis en caoutchouc pour éviter le contact direct de la structure et des lestages avec la toiture elle-même, éliminant ainsi tout risque de dommage.
- Profils, agrafes et accessoires fabriqués en aluminium conformément à la norme EN AW.
- Boulonnerie en acier inoxydable A2. Option de boulonnerie en A4 selon l'agressivité de l'environnement.
- Option d'accessoires de mise à la terre et d'écrous antivol.



SAVIEZ-VOUS QUE...

Les Picos de Europa forment un massif montagneux exceptionnel situé dans le nord de l'Espagne. Leur parc national constitue le deuxième le plus visité d'Espagne.

alusín solar

+34 984 11 27 59

✉ alusinsolar@alusinsolar.com

📍 Avilés 📍 Europe 📍 LATAM

- ✓ Marquage CE
- ✓ Certification ISO 9001, 14001 et 45001
- ✓ Jusqu'à 25 ans de garantie sur les matériaux
- ✓ Matériaux 100% recyclables
- ✓ Mise en oeuvre rapide
- ✓ Installation facile
- ✓ Garantie d'étanchéité
- ✓ Fabrication Espagnole

CHARGES CLIMATIQUES CALCULÉES



VENT

pour 144 km/h
Ajustable jusqu'à 250 km/h



NIEGE

pour 1 kN/m²
Ajustable jusqu'à 2 kN/m²

COMPOSANTS DU SYSTÈME

CROCHET INTERMEDIARIE

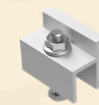
CROCHET ARRÊT

LEST

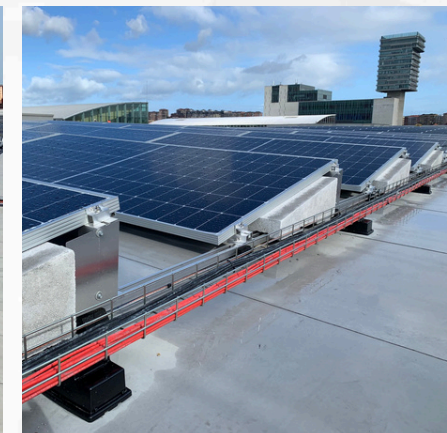
CALE

TÔLE

DEFLECTORA

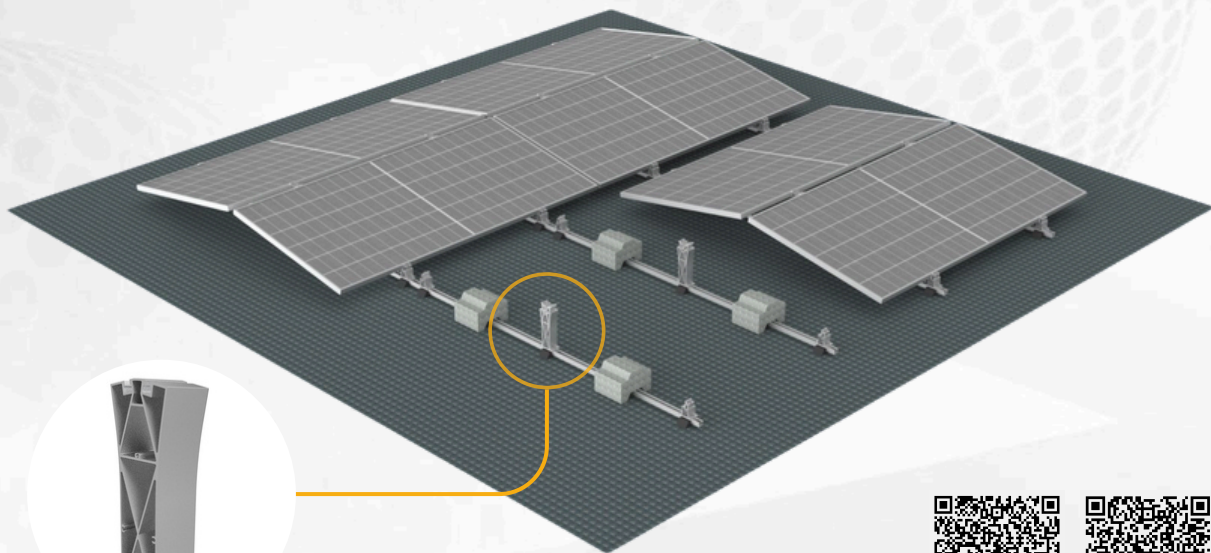


PORTIQUE



SYSTÈME PICOS XL EST-OUEST NEW

Système de structures lestées conçu pour panneaux XL sur toitures plates.



PLAN TYPE



GARANTIE

CARACTÉRISTIQUES TECHNIQUES

- Valable pour toitures de type DECK, PVC ou membrane bitumeuse.
- Système lesté spécifique pour panneaux XL.
- Système avec 4 points de fixation, 2 par 2, sur le côté long.
- Lestages inclus dans le système.
- Configuration valable pour un panneau en position horizontale à 10° avec orientation E-O.
- Fourniture de profilés et portiques préassemblés.
- Appuis en caoutchouc afin d'éviter le contact direct de la structure et des lestages avec la toiture, éliminant ainsi tout risque de dommage.
- Profilés, agrafes et accessoires fabriqués en aluminium conformément à la norme EN AW. Boulonnerie en acier inoxydable A2. Option de boulonnerie en A4 selon l'agressivité de l'environnement.
- Option d'accessoires de mise à la terre et d'écrous antivol.



SAVIEZ-VOUS QUE...

Les Picos de Europa forment un massif montagneux exceptionnel situé dans le nord de l'Espagne. Leur parc national constitue le deuxième le plus visité d'Espagne.

alusín solar

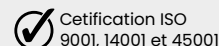
+34 984 11 27 59

alusinsolar@alusinsolar.com

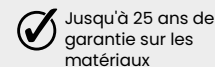
Avilés Europe LATAM



Marquage CE



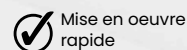
Certification ISO 9001, 14001 et 45001



Jusqu'à 25 ans de garantie sur les matériaux



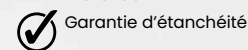
Matériaux 100% recyclables



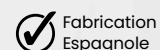
Mise en oeuvre rapide



Installation facile



Garantie d'étanchéité



Fabrication Espagnole

CHARGES CLIMATIQUES CALCULÉES



VENT

pour 144 km/h
Ajustable jusqu'à 250 km/h

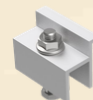


NIEGE

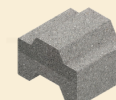
pour 1 kN/m²
Ajustable jusqu'à 2 kN/m²

COMPOSANTS DU SYSTÈME

CROCHET ARRÊT



LEST EMPILABLE



CALE

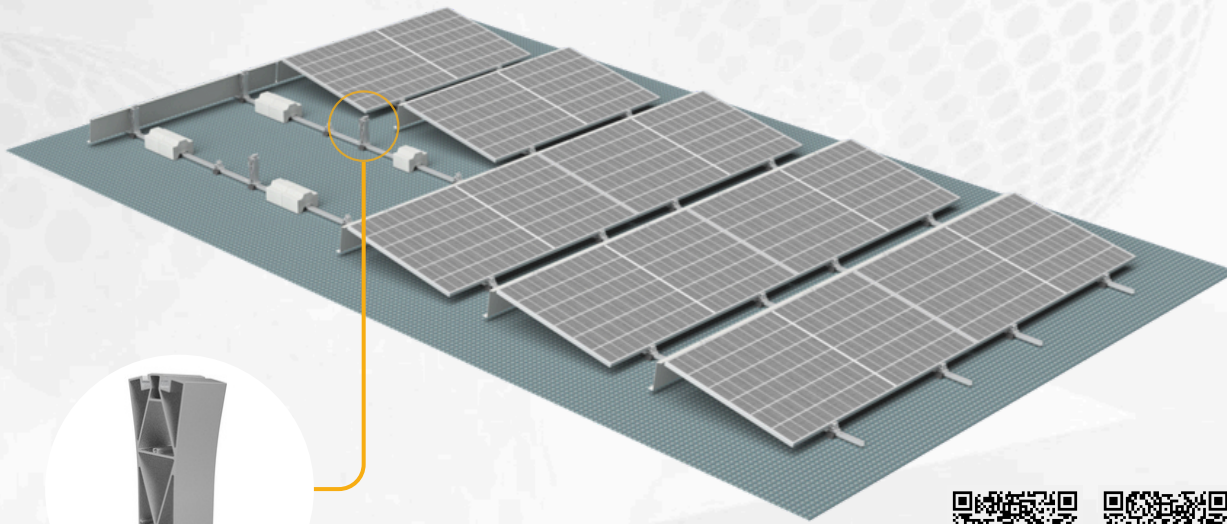


PORTIQUE



SYSTÈME PICOS XL SUD ^{NEW}

Système de structures lestées conçu pour panneaux XL sur toitures plates.



PLAN TIPE



GARANTIE

CARACTÉRISTIQUES TECHNIQUES

- Valable pour toitures de type DECK, PVC ou membrane bitumineuse.
- Système lesté spécifique pour panneaux XL.
- Système avec 4 points de fixation, 2 par 2, sur le côté long.
- Lestages inclus dans le système.
- Configuration valable pour un panneau en position horizontale à 10° avec orientation Sud.
- Fourniture de profilés et portiques préassemblés.
- Appuis en caoutchouc afin d'éviter le contact direct de la structure et des lestages avec la toiture, éliminant ainsi tout risque de dommage.
- Profilés, agrafes et accessoires fabriqués en aluminium conformément à la norme EN AW. Boulonnerie en acier inoxydable A2. Option de boulonnerie en A4 selon l'agressivité de l'environnement.
- Option d'accessoires de mise à la terre et d'écrous antivol.



SAVIEZ-VOUS QUE...

Les Picos de Europa forment un massif montagneux exceptionnel situé dans le nord de l'Espagne. Leur parc national constitue le deuxième le plus visité d'Espagne.

alusín solar

+34 984 11 27 59

✉ alusinsolar@alusinsolar.com

📍 Avilés 📍 Europe 📍 LATAM

- ✓ Marquage CE
- ✓ Certification ISO 9001, 14001 et 45001
- ✓ Jusqu'à 25 ans de garantie sur les matériaux
- ✓ Matériaux 100% recyclables
- ✓ Mise en oeuvre rapide
- ✓ Installation facile
- ✓ Garantie d'étanchéité
- ✓ Fabrication Espagnole

CHARGES CLIMATIQUES CALCULÉES



VENT

pour 144 km/h
Ajustable jusqu'à 250 km/h



NIEGE

pour 1 kN/m²
Ajustable jusqu'à 2 kN/m²

COMPOSANTS DU SYSTÈME

CROCHET ARRÊT

LEST EMPILABLE

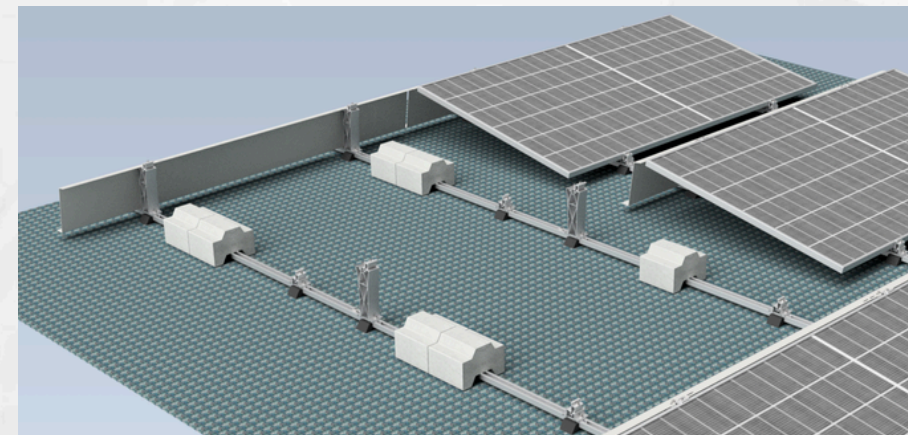
LEST

CALE

DEFLECTORA



PORTIQUE



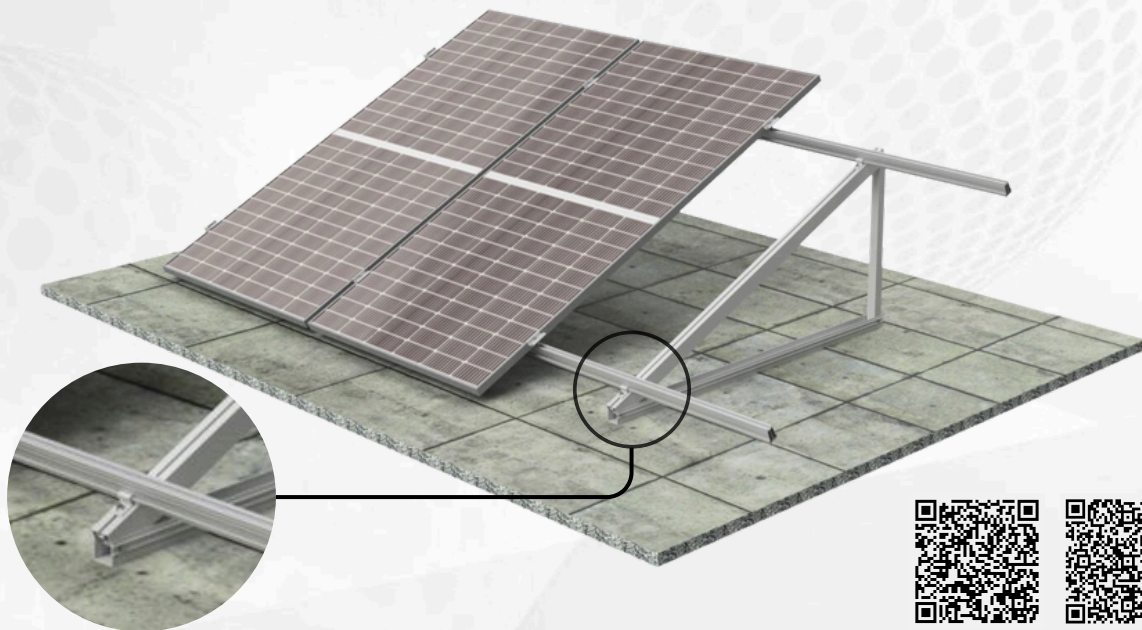


**Structures
en angle**

04

SYSTÈME BULNES

Système de structures conçu pour l'installation de panneaux photovoltaïques avec inclinaison via portique fermé.



PLAN TYPE



GARANTIE

CARACTÉRISTIQUES TECHNIQUES

- Valable pour une installation sur dalles en béton, lisse métallique ou diverses sousstructures.
- Possibilité de configuration des panneaux en pose portrait et paysage.
- Profils, brides et accessoires fabriqués en aluminium selon la norme EN AW.
- Boulonnerie en acier inoxydable A2. Option de boulonnerie en A4 selon l'agressivité de l'environnement.
- Garantie d'étanchéité grâce au système de double joint EPDM.
- Option d'accessoires de mise à la terre et d'écrous anti-vol.



SAVIEZ-VOUS QUE...

Le Naranjo de Bulnes, également connu sous le nom de Picu Urriellu, est situé dans le massif central des Pics d'Europe en Asturies

alusín solar

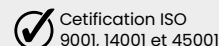
+34 984 11 27 59

✉ alusinsolar@alusinsolar.com

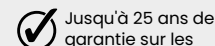
📍 Avilés 📍 Europe 📍 LATAM



Marquage CE



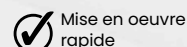
Certification ISO 9001, 14001 et 45001



Jusqu'à 25 ans de garantie sur les matériaux



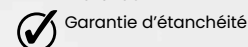
Matériaux 100% recyclables



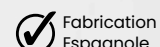
Mise en oeuvre rapide



Installation facile



Garantie d'étanchéité



Fabrication Espagnole

CHARGES CLIMATIQUES CALCULÉES



VENT

pour 144 km/h

Ajustable jusqu'à 250 km/h



NIEGE

pour 1 kN/m²

Ajustable jusqu'à 2 kN/m²

COMPOSANTS DU SYSTÈME

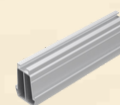
PORTIQUE BULNES

PERFIL V5

CROCHET INTERMEDIARIE

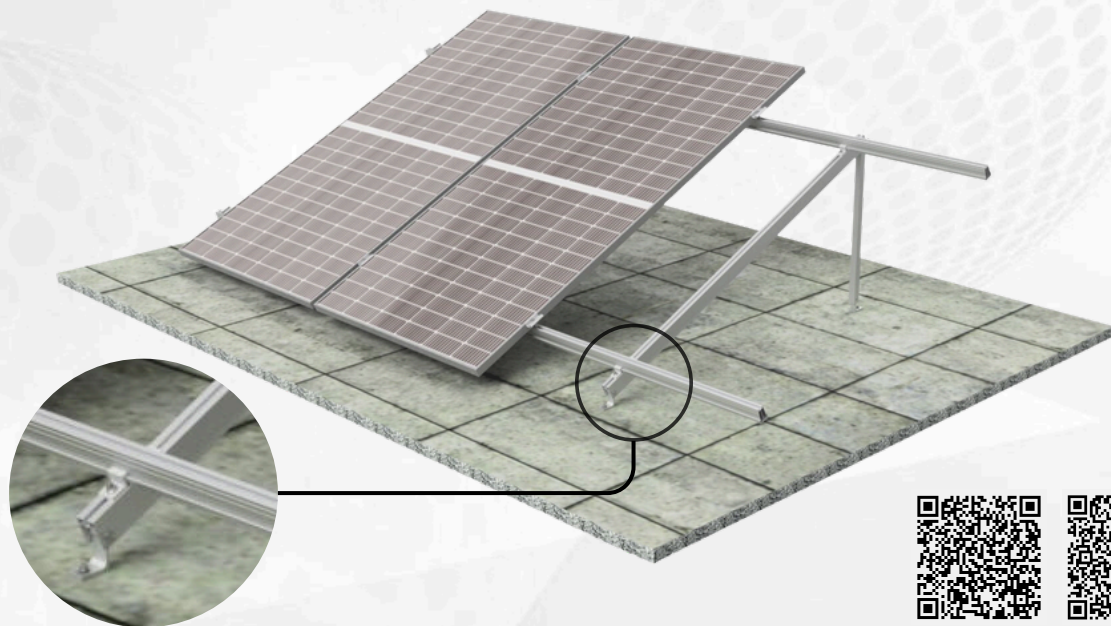
CROCHET ARRÊT

ARRIOSTRAMIENTO



SYSTÈME BULNES FIT

Système de structures conçues pour l'installation de panneaux photovoltaïques en angle utilisant un portique ouvert.



PLAN TYPE



GARANTIE

CARACTÉRISTIQUES TECHNIQUES

- Valable pour une installation sur dalles en béton, lisse métallique ou diverses sous-structures.
- Possibilité de configuration des panneaux en pose portrait et paysage.
- Profils, brides et accessoires fabriqués en aluminium selon la norme EN AW.
- Boulonnerie en acier inoxydable A2. Option de boulonnerie en A4 selon l'agressivité de l'environnement.
- Garantie d'étanchéité grâce au système de double joint EPDM.
- Option d'accessoires de mise à la terre et d'écrous anti-vol.



SAVIEZ-VOUS QUE...

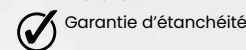
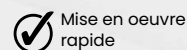
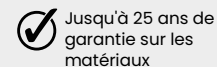
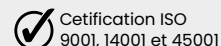
Le Naranjo de Bulnes, également connu sous le nom de Picu Urriellu, est situé dans le massif central des Pics d'Europe en Asturies

alusín solar

+34 984 11 27 59

✉ alusinsolar@alusinsolar.com

📍 Avilés 📍 Europe 📍 LATAM



CHARGES CLIMATIQUES CALCULÉES



VENT
pour 144 km/h
Ajustable jusqu'à 250 km/h



NIEGE
pour 1 kN/m²
Ajustable jusqu'à 2 kN/m²

COMPOSANTS DU SYSTÈME

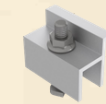
PORTIQUE BULNES FIT

PERFIL V5

CROCHET
INTERMEDIARIE

CROCHET
ARRÊT

ARRIOSTRAMIENTO



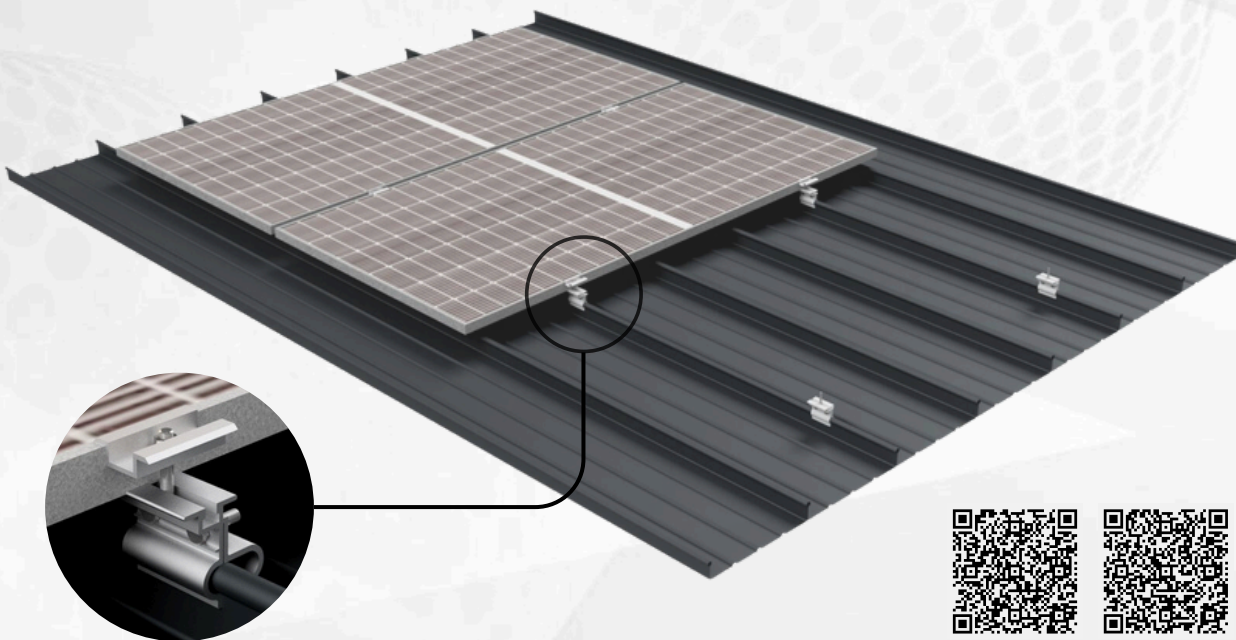


**Fixations spéciales
pour toitures à joint
debout ou**

05

PINCE UROGALLO UNIVERSELLE NEW

Fixations spéciales en aluminium pour toitures à joint debout ou joint relevé.



PLAN TYPE



GARANTIE

CARACTÉRISTIQUES TECHNIQUES

- Valable pour les installations sur toitures en panneau de zinc ou en tôle vissée.
- Agrafes de 70 mm de longueur pour assurer une fixation correcte sur la toiture.
- Installation de panneaux solaires à l'horizontale. Possibilité d'installer des profils de support sur les agrafes pour un montage des panneaux à la verticale.
- Élévation des panneaux de 50 mm.
- Configurable pour tout type de panneaux.
- Fixation des agrafes UROGALLO directement sur le joint debout.
- Profils, agrafes et accessoires fabriqués en aluminium selon la norme EN AW.
- Visserie en acier inoxydable A2. Option de visserie en A4 selon l'agressivité de l'environnement.
- Option d'accessoires de mise à la terre et d'écrous antivol.



SAVIEZ-VOUS QUE...

L'urogallo est une espèce d'oiseau galliforme originaire des forêts de la toundra sibérienne. En Espagne, il habite dans les Pyrénées, en Asturies et en Galice.

alusín solar

+34 984 11 27 59

✉ alusinsolar@alusinsolar.com

📍 Avilés 📍 Europe 📍 LATAM

- ✓ Marquage CE
- ✓ Certification ISO 9001, 14001 et 45001
- ✓ Jusqu'à 25 ans de garantie sur les matériaux
- ✓ Matériaux 100% recyclables
- ✓ Mise en oeuvre rapide
- ✓ Installation facile
- ✓ Garantie d'étanchéité
- ✓ Fabrication Espagnole

CHARGES CLIMATIQUES CALCULÉES



VENT

pour 144 km/h
Ajustable jusqu'à 250 km/h



NIEGE

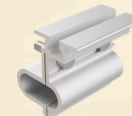
pour 1 kN/m²
Ajustable jusqu'à 2 kN/m²

COMPOSANTS DU SYSTÈME

UROGALLO UNIVERSELLE

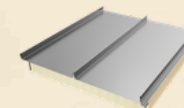
CROCHET INTERMEDIARIE

CROCHET ARRÊT

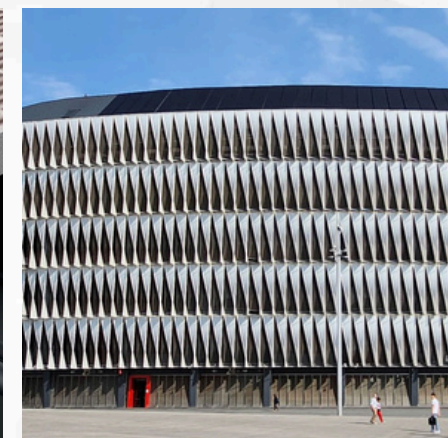
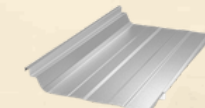


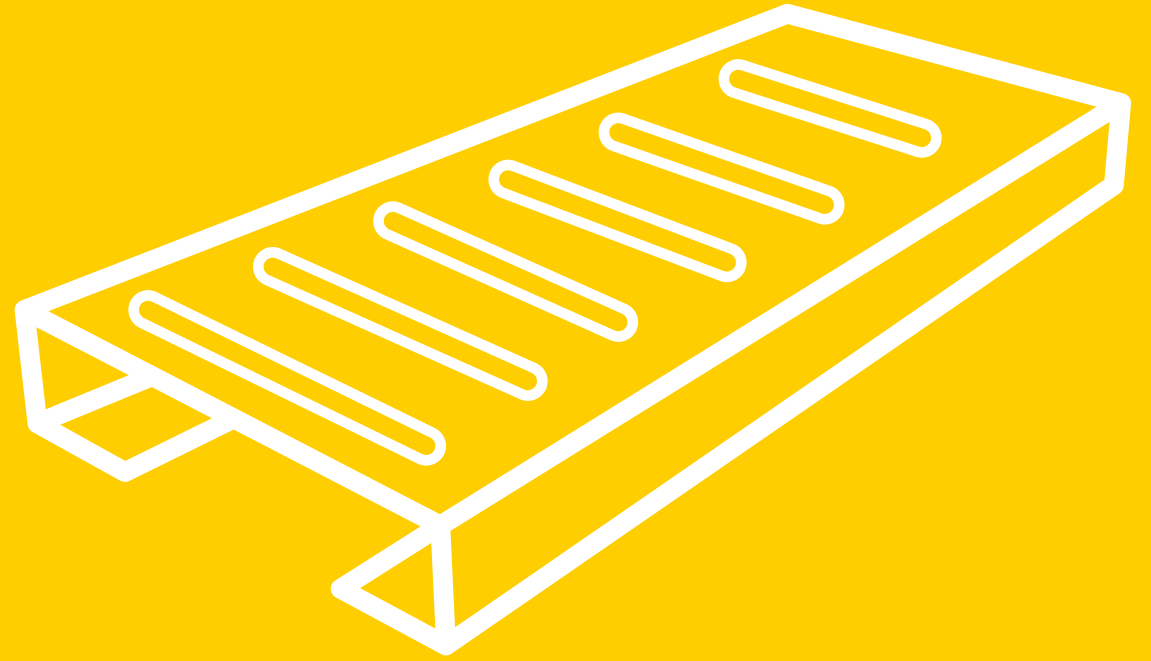
TYPE DE TOITURES COMPATIBLES

PANNEAU EN ZINC



TÔLE VISSÉE





CAREX[®]

**Couloirs de
sécurité technique**

06

The image shows a close-up, perspective view of several rows of grey metal technical safety channels (CAREX) installed on a red-painted metal roof. The channels are perforated with long, narrow slots and small circular holes. They are mounted on a red metal structure, likely a purlin system. The background shows more of the roof structure, including other rows of channels and a red floor in the distance.

COULOIRS TECHNIQUE

CAREX

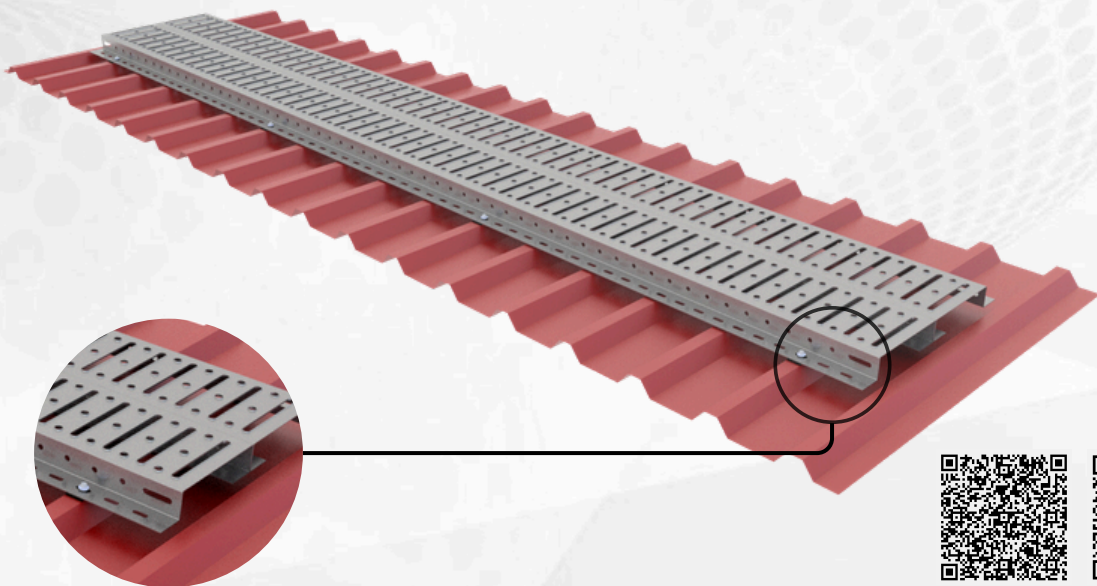
“

Un couloir de sécurité technique spécialement conçu pour le passage sur les toits

”

CAREX® COULOIRS DE SÉCURITÉ TECHNIQUE

Système de sécurité antidérapant paramétrable selon les besoins de la toiture.



CATALOGUE



GARANTIE

CARACTÉRISTIQUES TECHNIQUES

- Acier S350GD + ZM620 selon UNE-EN 10346.
- Revêtement acier MAGNELIS®.
- Largeur utile : 400 mm.
- Poids 9.17 kg/m.
- Disponible en deux longueurs : 3 y 1.5 m.
- Longueur pour l'exportation en conteneur complet (FCL) : 2,16 m.
- Classification maximale R-13 selon la norme DIN-EN 16165: 2021, annexe B : essai de rampe avec pied chaussé.
- Languettes de moins de 50 mm pour une meilleure répartition du poids sur le toit.
- L'étanchéité est garantie grâce au système de double joint EPDM.
- 100% compatible avec les structures Alusín Solar.
- Peut être adapté à la largeur souhaitée.



Saviez-vous que... ?

La route de la rivière Cares est l'un des sentiers les plus célèbres du nord de l'Espagne. Elle relie la municipalité de Posada de Valdeón (dans la province de Léon) à la commune asturienne de Poncebo.



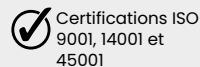
+34 984 11 27 59

carex@pasillocarex.com

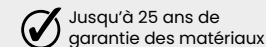
Espagne Europe LATAM



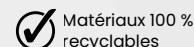
Marquage CE.



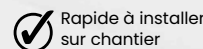
Certifications ISO 9001, 14001 et 45001



Jusqu'à 25 ans de garantie des matériaux



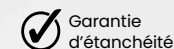
Matériaux 100 % recyclables



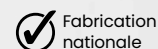
Rapide à installer sur chantier



Pratique à installer



Garantie d'étanchéité



Fabrication nationale

CHARGES CALCULÉES



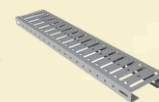
SURCHARGE
maximale d'utilisation
2 kN/m²



PONCTUELLE
200 Kg selon
UNE-EN 12811-1 : 2005

COMPOSANTS DU SYSTÈME

CAREX



EPDM



FIXATION



PERFIL G30

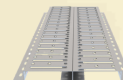


SUPPORT

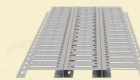


OPTIONS DU SYSTÈME

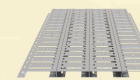
400



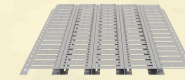
600



800



1000



26

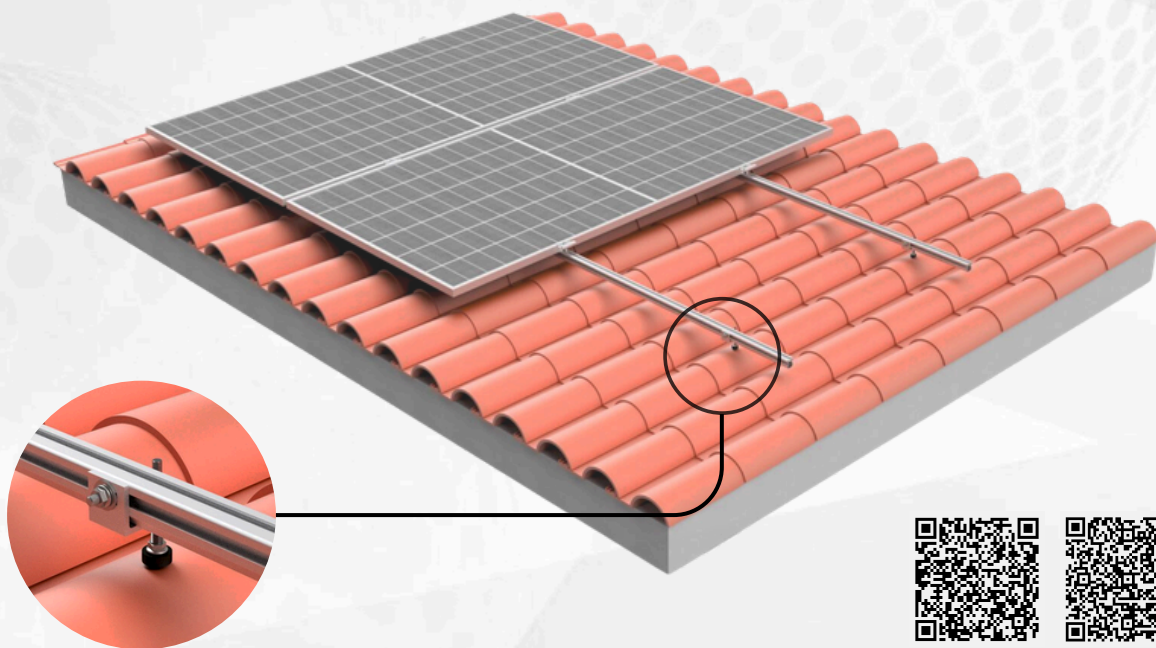


**Structures
pour toitures
résidentielles**

07

SYSTÈME LAGOS PASSE-TUILES

Système de structures conçu pour les toitures résidentielles.



PLAN TYPE



GARANTIE

CARACTÉRISTIQUES TECHNIQUES

- Fixation en toiture valable pour tout type de tuiles.
- Structures adaptées aux exigences du marché et conçues pour répondre aux besoins de l'installateur, en mettant en avant la facilité et le confort de montage.
- Brides de fixation des panneaux solaires configurables pour une épaisseur de cadre de 30 à 40 mm.
- Profilés, brides et accessoires fabriqués en aluminium conforme à la norme EN AW.
- Visserie en acier inoxydable A2. Option de visserie en A4 selon l'agressivité de l'environnement.
- Option d'accessoires de mise à la terre et d'écrous antivol.



SAVIEZ-VOUS QUE...

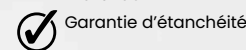
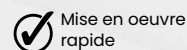
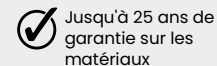
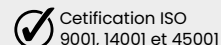
Les lacs (Lagos en espagnol) de Covadonga, l'Enol et l'Ercina, d'origine glaciaire, sont situés dans la partie asturienne du parc national des Picos de Europa.

alusín solar

+34 984 11 27 59

✉ alusinsolar@alusinsolar.com

📍 Avilés 📍 Europe 📍 LATAM



CHARGES CLIMATIQUES CALCULÉES



VENT
pour 140 km/h



NIEGE
pour 40 kg/m²

COMPOSANTS DU SYSTÈME

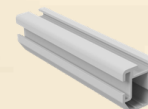
RAIL V8

CROCHET INTERMEDIARIE

CROCHET ARRÊT

ANCORAG

MASTIQUE



TYPES DE TUILES COMPATIBLES

TUILE CANAL

TETUILE MIXTE

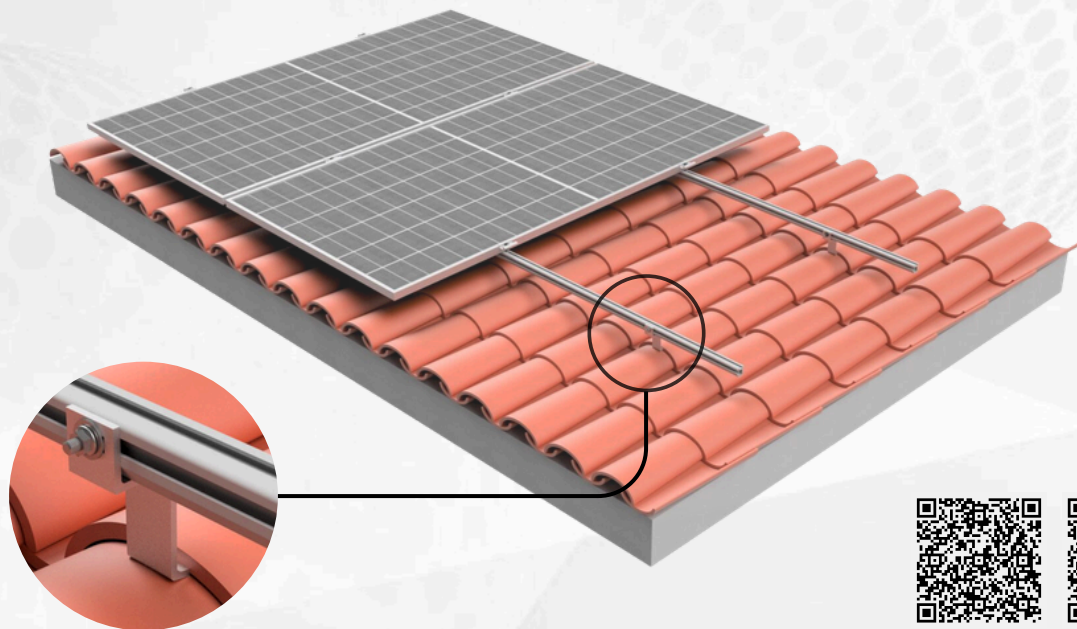
TUILE PLATE

ARDOIS



SYSTÈME LAGOS PASSE-TUILE ARABE

Système de structures conçu pour les toitures résidentielle.



PLAN TYPE



GARANTIE

CARACTÉRISTIQUES TECHNIQUES

- Fixation en toiture adaptée aux tuiles arabes et mixtes.
- Structures conçues selon les exigences du marché et pensées pour les besoins de l'installateur, en mettant en avant la facilité et le confort de montage.
- Crampons de fixation pour panneaux solaires configurables pour une épaisseur de cadre de 30 à 40 mm.
- Profilés, crampons et accessoires fabriqués en aluminium conformément à la norme EN AW.
- Visserie en acier inoxydable A2. Option de visserie en A4 selon l'agressivité de l'environnement.
- Option d'accessoires de mise à la terre et d'écrous antivol.



SAVIEZ-VOUS QUE...

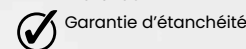
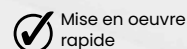
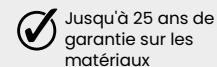
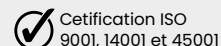
Les lacs (Lagos en espagnol) de Covadonga, l'Enol et l'Ercina, d'origine glaciaire, sont situés dans la partie asturienne du parc national des Picos de Europa.

alusín solar

+34 984 11 27 59

✉ alusinsolar@alusinsolar.com

📍 Avilés 📍 Europe 📍 LATAM



CHARGES CLIMATIQUES CALCULÉES



VENT pour 140 km/h



NIEGE pour 40 kg/m²

COMPOSANTS DU SYSTÈME

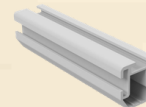
RAIL V8

CROCHET INTERMEDIARIE

CROCHET ARRÊT

ANCORAG

MASTIQUE



TYPES DE TUILES COMPATIBLES

TUILE CANAL

TETUILE MIXTE



SYSTÈME LAGOS PASSE-TUILES PLATES

Système de structures conçu pour les toitures résidentielles.

alusín solar

+34 984 11 27 59

✉ alusinsolar@alusinsolar.com

📍 Avilés 📍 Europe 📍 LATAM

- ✓ Marquage CE
- ✓ Certification ISO 9001, 14001 et 45001
- ✓ Jusqu'à 25 ans de garantie sur les matériaux
- ✓ Matériaux 100% recyclables
- ✓ Mise en oeuvre rapide
- ✓ Installation facile
- ✓ Garantie d'étanchéité
- ✓ Fabrication Espagnole

CHARGES CLIMATIQUES CALCULÉES



VENT
pour 140 km/h



NIEGE
pour 40 kg/m²

COMPOSANTS DU SYSTÈME

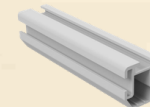
RAIL V8

CROCHET INTERMEDIARIE

CROCHET ARRÊT

ANCORAG

MASTIQUE



TYPES DE TUILES COMPATIBLES

TETUILE MIXTE



TUILE PLATE



CARACTÉRISTIQUES TECHNIQUES

- Fixation en toiture adaptée aux tuiles plates et mixtes.
- Structures conçues selon les exigences du marché et pensées pour les besoins de l'installateur, en mettant en avant la facilité et le confort de montage.
- Crampons de fixation pour panneaux solaires configurables pour une épaisseur de cadre de 30 à 40 mm.
- Profilés, crampons et accessoires fabriqués en aluminium conformément à la norme EN AW
- Visserie en acier inoxydable A2. Option de visserie en A4 selon l'agressivité de l'environnement
- Option d'accessoires de mise à la terre et d'écrous antivol



SAVIEZ-VOUS QUE...

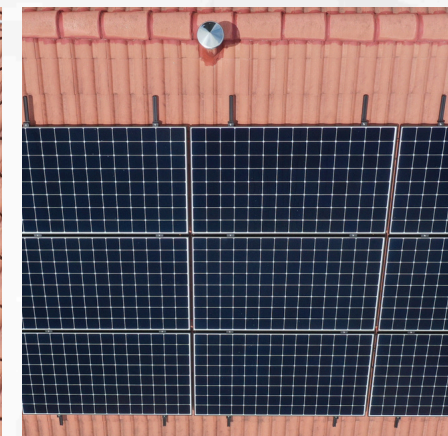
Les lacs (Lagos en espagnol) de Covadonga, l'Enol et l'Ercina, d'origine glaciaire, sont situés dans la partie asturienne du parc national des Picos de Europa.



PLAN TYPE

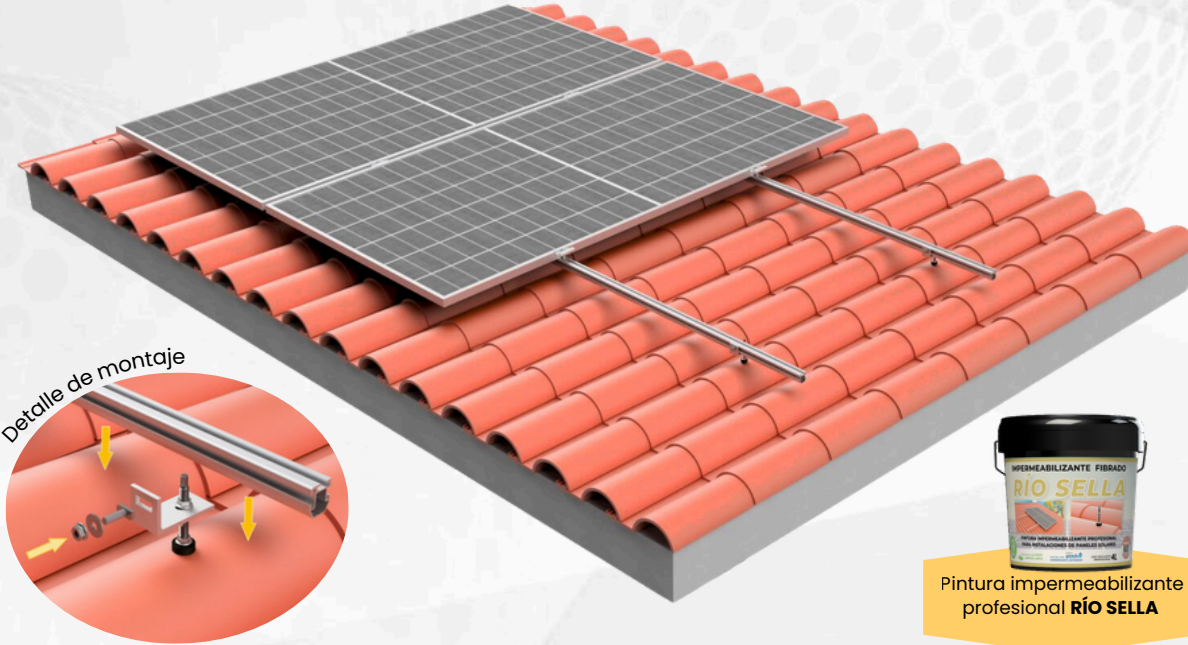


GARANTIE



SERIE LAGOS

Serie especialmente diseñada pour estructuras en instalaciones residenciales.



Pintura impermeabilizante profesional **RÍO SELLA**

- Serie de componentes indicada pour instalaciones residenciales.
- Estructuras adaptadas a las exigencias del mercado y pensadas pour las necesidades del instalador, destacando la facilidad y comodidad de su montaje.
- Venta en cajas cerradas pour realizar stocks de material.
- Disponibilidad de stock pour un rápido envío a cualquier punto de la geografía española.
- Diferentes opciones de fijación a cubierta según las características de la misma.
- Grapas de fijación de paneles solares configurables pour espesor del marco de 30 a 40mm.
- Perfiles, grapas y accesorios fabricados en aluminio según normativa EN AW. Tornillería en acero inoxidable A2.
- Disponibilidad de accesorios y consumibles pour que dispongas de todo lo necesario pour el montaje de tu solar.
- Carga de VENT: 144 km/h | Carga de NIEGE: 40 kg/m²

SL001/2- Perfil V8 SL003- Conector SL004- Grapa Intermedia SL005- Grapa Final SL006- Salvateja Plana SL007- Salvateja Árabe SL008- Pasateja SL009/10- Pórticos

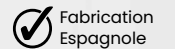
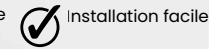
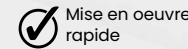
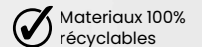
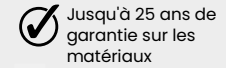
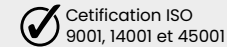


alusín solar

+34 984 11 27 59

✉ alusinsolar@alusinsolar.com

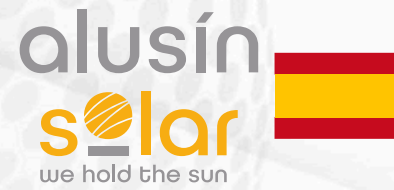
📍 Avilés 📍 Europe 📍 LATAM



*Instalación solar en la cubierta del Director General de Alusín



CATÁLOGO



alusín solar

+34 984 11 27 59

alusinsolar@alusinsolar.com

Avilés Europe LATAM

alusín solar
we hold the sun